

彰化縣福興國中一一一學年度第一學期社會科七年級補考題庫

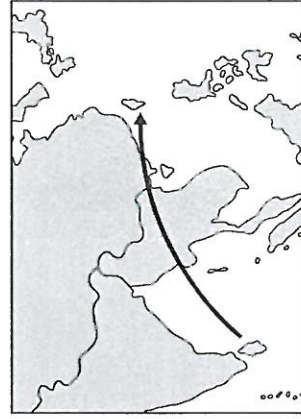
一、單選題：

1. (B)鹿港三山國王廟初創於清乾隆2年，我們可由此廟的創建，追溯早期哪一族群移民來臺開墾的足跡？(A)漳州人 (B)潮州人 (C)泉州人 (D)高山族。

2. (A)民國91年開始，雇主依法必須提供婦女哺乳時間及空間，使女性的權益更有保障。請問：上述所依之「法」是指下列何者？(A)《性別工作平等法》(B)《性別平等教育法》(C)《性騷擾防治法》(D)《公民投票法》。

3. (B)地球上的海陸分布情況，共分為三大洋及七大洲。請問：三大洋中不包括下列何者？(A)太平洋 (B)北極海 (C)大西洋 (D)印度洋。

4. (A)斯里蘭卡代表隊搭乘飛機從當地直飛臺灣，參加亞青盃女子排球賽，附圖為飛行示意圖，其飛行方向大致為何？



(A)東北方 (B)東南方 (C)西北方 (D)西南方

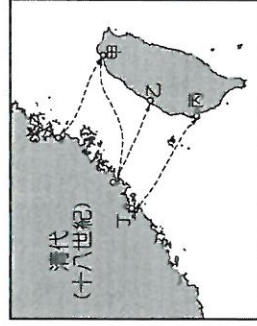
5. (B)海岸依構成物質不同，可分為沙岸、岩岸。請問：下列哪些產業活動較易在岩岸地形發展？(甲)農業(乙)漁業(丙)鹽業(丁)航運(戊)畜牧業 (A)甲丙 (B)乙丁 (C)丙戊 (D)乙戊。

6. (B)宜宜因為工作的關係，帶著一雙兒女住在臺南，而丈夫的公司則在臺北，無法天天南北兩地跑，迫使這家人只有在假日時才能聚在一起。請問：宜宜目前的家庭屬於下列何種型態？(A)單親家庭 (B)兩地家庭 (C)新住民家庭 (D)重組家庭。

7. (C)清帝國晚期，中國陸續派官員來臺從事各項建設。請問：曾經在臺灣架設電報線的官員是誰？(A)沈葆楨 (B)施琅 (C)劉銘傳 (D)鄭經。

8. (C)臺灣每年6、7月時，常有雷陣雨的侵擾，其特徵為雨勢來得急，去得也快，為炎熱的夏日稍解暑氣。請問：此種降水型態屬於下列哪一種？(A)鋒面雨 (B)地形雨 (C)對流雨 (D)颱風雨。

9. (C)附圖是臺灣與中國大陸對渡港口示意圖。請問：圖中乙港口應該是下列何者？



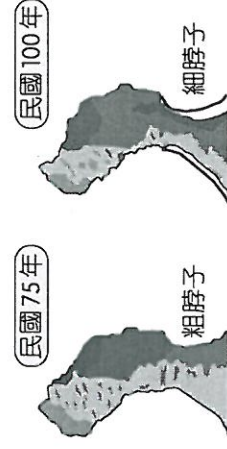
(A)鹿耳門 (B)廈門 (C)鹿港 (D)八里坌。

10. (B)無論是透過降水、冰雪融化或是地下水湧出，這些在地表上沿著河川、溝渠甚至在地面漫流的水，統稱為下列何者？(A)降水 (B)逕流 (C)水氣 (D)水分。

11. (D)「這裡夏季的河床，河水滾滾；冬季的時候，河床礫石累累。」以上是對臺灣某些河流特性的描述，造成此類河川有此一特性的自然因素為何？(A)土地過度開發 (B)板塊的推擠 (C)地勢起伏大 (D)降水時間不均。

12. (D)臺灣五大山脈中，位置在臺灣本島最東邊的山脈是下列何者？(A)雪山山脈 (B)玉山山脈 (C)阿里山山脈 (D)海岸山脈。

13. (A)臺灣的海岸線長達1,341公里，因此各地海岸景觀相當多元化，形成不同景點。附圖為瀕臨崩壞的野柳女王頭，造成其前後變化的主要原因為下列何者？



(A)風力吹蝕 (B)雨水溶蝕 (C)風沙堆積 (D)斷層崩壞。

14. (A)隨著社會變遷，家庭功能也受到影響。請問：各種托育、安養機構的設立，使得家庭的哪一項功能逐漸被取代？(A)保護與照顧 (B)經濟 (C)生育 (D)教育。

15. (B)附圖中，這對夫妻討論的新聞內容應屬於下列哪一類家庭問題？



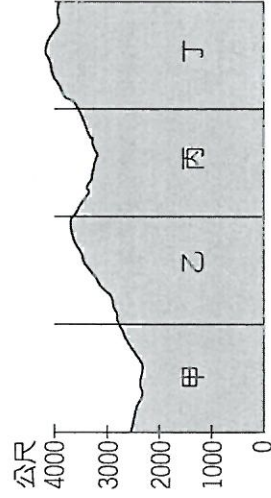
(A)少子化問題 (B)家庭暴力問題 (C)隔代教養問題 (D)人口老化問題。

16. (D)「海岸線平直單調，缺乏天然深港，是典型的沙岸地形。」以上所描述的是臺灣哪一海岸的特色？(A)北部海岸 (B)東部海岸 (C)南部海岸 (D)西部海岸。

17. (A)臺北市政府為廣徵民意，針對部分議題辦理E-Vote 活動，民眾可上網登錄身分後表達對政策的意見，作為市府施政參考。請問：市府推動此活動是希望民眾表現現代公民應具備的何項基本德性？(A)參與公共事務 (B)遵守法律規範 (C)理性思考批判 (D)捍衛公平正義。

18. (A)鄭氏政權時期，臺灣對外貿易的範圍包括下列哪些地區？(甲)中國；(乙)日本；(丙)東南亞；(丁)荷蘭 (A)甲乙丙 (B)甲乙丁 (C)甲丙丁 (D)乙

- 丙丁。
19. (D) 位於臺北的二二八和平公園中，陳列有臺灣最早的火車頭「騰雲號」，它令我們緬懷清末對臺灣近代化貢獻最大的哪一位巡撫？ (A) 鄭經 (B) 沈葆楨 (C) 施琅 (D) 劉銘傳。
20. (D) 臺灣某登山隊的登山路線如附圖所示，請問：來到圖中哪一段山脈時，地勢最高，視野最遼闊？



- (A) 甲 (B) 乙 (C) 丙 (D) 丁。
21. (B) 家人間因為個性、意見、生活習慣等因素的不同，可能在互動過程中產生衝突，此時應該採取何種方式來化解衝突？ (A) 試圖影響對方想法 (B) 理性溝通並尊重彼此的想法 (C) 服從他人意見，讓自己受委屈 (D) 各自為政，互不理睬。
22. (B) 地理位置的表示分為「絕對位置」與「相對位置」兩者。請問：下列哪一段陳述，是在說明臺灣的「絕對位置」？ (A) 臺灣位在太平洋的西方 (B) 臺灣位於東經 121°、北緯 23.5° 附近 (C) 臺灣位在菲律賓的北方 (D) 臺灣位在中國東南方的海面上。
23. (A) 臺灣平均年降水量約有 2,500 mm，雖然總降水量充足，但從降水分布情形來看，在空間和時間上都不均勻。請問：下列對於臺灣降水特徵敘述，何者正確？ (A) 全臺夏季普遍多雨 (B) 北部乾溼季最分明 (C) 南部全年總降水量最多 (D) 山區降水量大少於平地。
24. (B) 臺灣附近海域中有近八十餘個島嶼散布其中，下表為有關這些島嶼的成因，依序為下列何者？

島	分布地區
甲	澎湖群島、蘭嶼、綠島、釣魚臺列嶼、龜山島
乙	琉球嶼、東沙島、太平島
丙	金門列嶼、馬祖列嶼

- (A) 甲→珊瑚礁島、乙→火山島、丙→大陸島 (B) 甲→火山島、乙→珊瑚礁島、丙→大陸島 (C) 甲→大陸島、乙→火山島、丙→珊瑚礁島 (D) 甲→火山島、乙→大陸島、丙→珊瑚礁島。
25. (A) 臺灣到了冬天，有時候氣溫急驟降低，經常低於 10°C，寒風刺骨，稱為寒流。下列對於寒流的形成原因，何者正確？ (A) 大陸高氣壓南下 (B) 西南季風強勁 (C) 空氣對流旺盛 (D) 低氣壓籠罩。
26. (C) 臺灣在清帝國時期所興築的四大水圳，由北而南

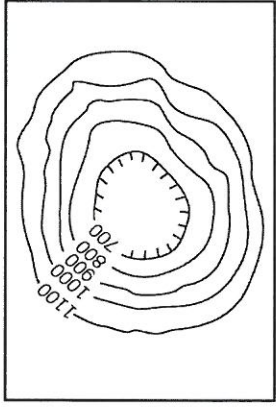
依序為何？ (A) 曹公圳、瑠公圳、貓霧揀圳、八堡圳 (B) 八堡圳、曹公圳、貓霧揀圳、瑠公圳 (C) 瑠公圳、貓霧揀圳、八堡圳、曹公圳 (D) 貓霧揀圳、曹公圳、八堡圳、瑠公圳。

27. (C) 1626 年，西班牙人占領臺灣北部作為赴日貿易的據點，但卻有始無終，只留少數兵力在臺灣，其主要因素為何？ (A) 日本推動明治維新 (B) 日本實施海禁政策 (C) 日本實施鎖國政策 (D) 日本與荷蘭共同協商抵制西班牙。
28. (A) 大航海時代來臨，歐洲人自 16 世紀，紛紛東來。葡萄牙人、西班牙人也分別占領何地為據點？ (A) 澳門、馬尼拉 (B) 香港、馬尼拉 (C) 澳門、巴達維亞 (D) 麻六甲、馬尼拉。
29. (C) 歷史課本中有一段敘述：「臺灣的史前文化可分為舊石器時代、新石器時代、金屬器時代。」請問：這樣畫分的依據為何？ (A) 文字的有無 (B) 貨幣的材質 (C) 器物的製作 (D) 屋舍。
30. (D) 當阿清近日放學時常遇到校園惡霸，威脅阿清每日要繳交保護費才肯讓他回家。請問：阿清遇到校園霸凌時，何種作法較為適當？ (A) 拒絕到學校上課 (B) 攜帶武器上學預防受到攻擊時可以反擊 (C) 默默承受想辦法籌錢 (D) 向家長或師長尋求協助。
31. (D) 臺灣水庫分布密集，主要是為了解決降水時間、空間分配不均的問題。其中哪一個水庫位於臺南，是嘉南平原農業的主要灌溉來源？ (A) 翡翠水庫 (B) 石門水庫 (C) 德基水庫 (D) 曾文水庫。
32. (D) 清帝國時期，朱一貴、林爽文和戴潮春所引發的事件，有何共同特點？ (A) 皆導因於原住民與漢人的衝突 (B) 皆以反清復明為主要的訴求 (C) 皆受到外國勢力的壓迫而引起叛變 (D) 皆為反抗清廷的民變。
33. (D) 臺南市有一座廟宇，是雍正 7 年由潮州籍官員率粵東商民捐建，為臺灣現存最完整的廣東式建築水寺 (B) 供奉開漳聖王的惠濟宮 (C) 供奉媽祖的朝天宮 (D) 供奉三山國王的三山國王廟。
34. (B) 清帝國領有臺灣初期，臺灣的最高行政單位是下列何者？ (A) 承天府 (B) 臺灣府 (C) 臺南府 (D) 臺北府。
35. (A) 臺灣的離島很多，如澎湖群島、綠島、蘭嶼、釣魚臺列嶼等，這些島嶼形成的原因為何？ (A) 海底火山噴出岩漿堆積而成 (B) 海底珊瑚礁露出海面而形成 (C) 地殼變動，和大陸分離而形成 (D) 沿海丘陵受到海水上升，以致沒入海中而形成。
36. (A) 臺灣的茶葉在國際市場上享有非常高的評價，通常是銷往哪些國家？ (A) 美國、東南亞 (B) 中國大陸、日本 (C) 英國、印度 (D) 澳洲、法國。
37. (A) 清帝國是第一個將臺灣納入中國版圖的朝代。請問：清帝國哪一位皇帝在位時將臺灣納入版圖？ (A) 聖祖康熙 (B) 世宗雍正 (C) 高宗乾隆 (D)

仁宗嘉慶。

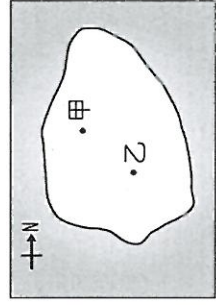
38. (D)近年來，豪雨經常造成水患頻傳，若要觀測降水量的多寡，其測量單位為下列何者？ (A) m (B) km (C) cm (D) mm。

39. (C)小名到某地區旅遊，發現當地的地形起伏如附圖所示。請問：當地是屬於下列哪一種地形種類？



(A)平原 (B)丘陵 (C)盆地 (D)台地。

40. (B)小明由圖中乙地出發，要前往甲地朋友家，他應朝著哪一個方向前進？



(A)東南方 (B)西北方 (C)東北方 (D)西南方。

一、單題：

- | | | | | |
|--------|--------|--------|--------|--------|
| 1.(B) | 2.(A) | 3.(B) | 4.(A) | 5.(B) |
| 6.(B) | 7.(C) | 8.(C) | 9.(C) | 10.(B) |
| 11.(D) | 12.(D) | 13.(A) | 14.(A) | 15.(B) |
| 16.(D) | 17.(A) | 18.(A) | 19.(D) | 20.(D) |
| 21.(B) | 22.(B) | 23.(A) | 24.(B) | 25.(A) |
| 26.(C) | 27.(C) | 28.(A) | 29.(C) | 30.(D) |
| 31.(D) | 32.(D) | 33.(D) | 34.(B) | 35.(A) |
| 36.(A) | 37.(A) | 38.(D) | 39.(C) | 40.(B) |